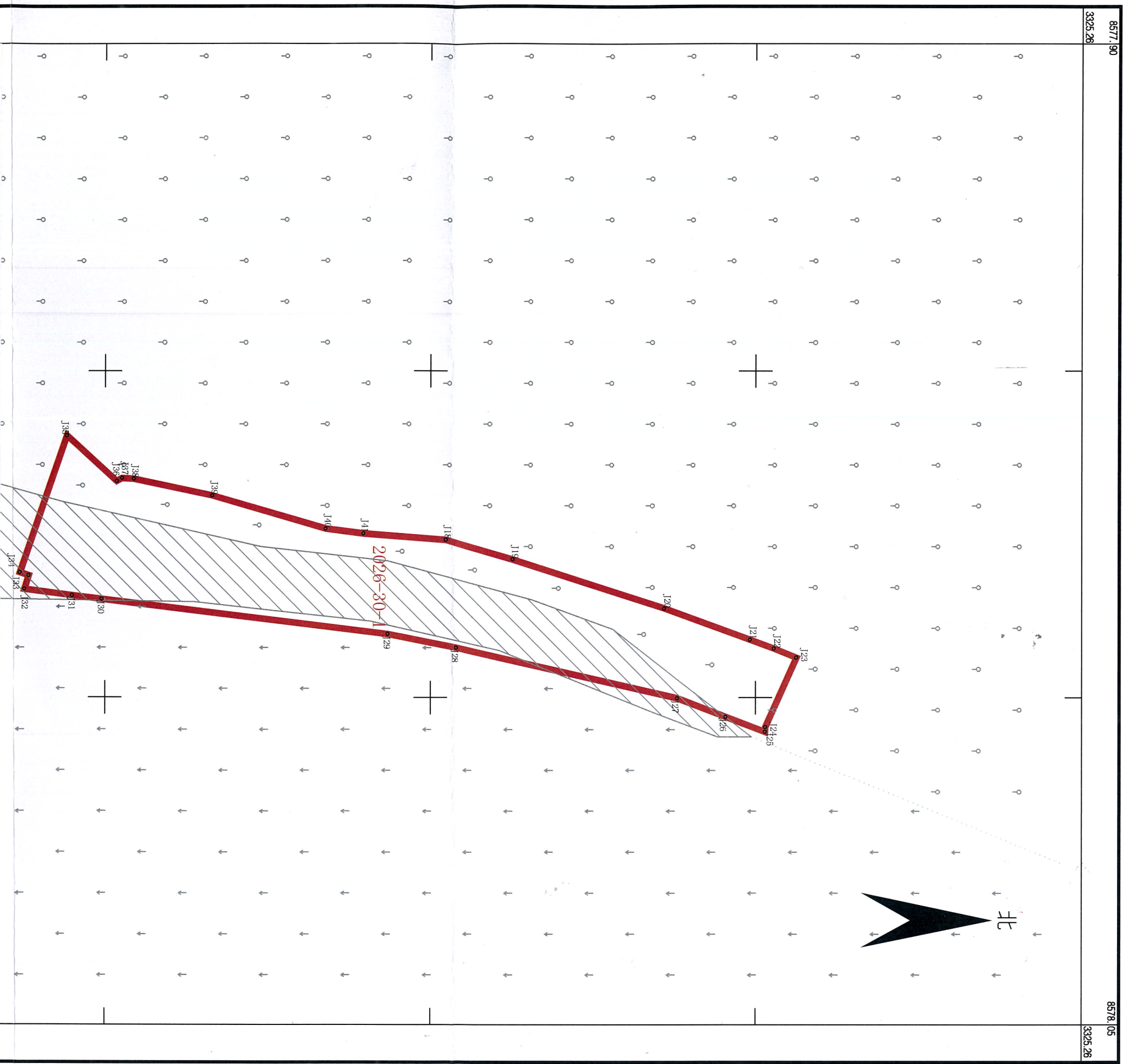


大冶市2026年度第30批次城市建设用地定界图

3325.064-38577.897



按照地块汇总表(土地分类面积表)

单位:公顷

地块编号	权属单位名称	权属性质	土地总面积	农用地						建设用地		
				农用地(合计)	耕地(小计)	水田	园地(小计)	果园	其他农用地	建设用地(合计)	住宅用地	农村宅基地
1	陈州镇 小董山村	小计	0.1831	0.0808	0.0105	0.0105	0.0694	0.0694	0.0009	0.1023	0.1023	0.1023
		集体土地	0.1831	0.0808	0.0105	0.0105	0.0694	0.0694	0.0009	0.1023	0.1023	0.1023
合计		国有土地	0.1831	0.0808	0.0105	0.0105	0.0694	0.0694	0.0009	0.1023	0.1023	0.1023
总计		集体土地	0.1831	0.0808	0.0105	0.0105	0.0694	0.0694	0.0009	0.1023	0.1023	0.1023

桐兴(湖北)投资咨询有限公司

3325.06
8577.90
桐兴(湖北)投资咨询有限公司
2009国家大地坐标系
乙2017年版图式503279
2026年3 数字化制图

1:500

测量人: 李银
绘图人: 毛梦华
检查员: 石开政