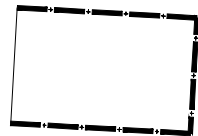




平面位置图 1:500

图例

- 用地红线
- 规划建筑
- 防火墙
- 室内标高
- 室外标高



防火墙位置示意图 1:500

一、规划设计依据:

- 大冶市中心城区单一产权危旧房改造联合会审表。
- 业主提供的实测1/500地形图(测绘时间2024年7月)。
- 中华人民共和国国有土地使用证【大冶国用(1999)字第010204220-1号】。
- 大冶市人民政府专题会议纪要[2025]28号。

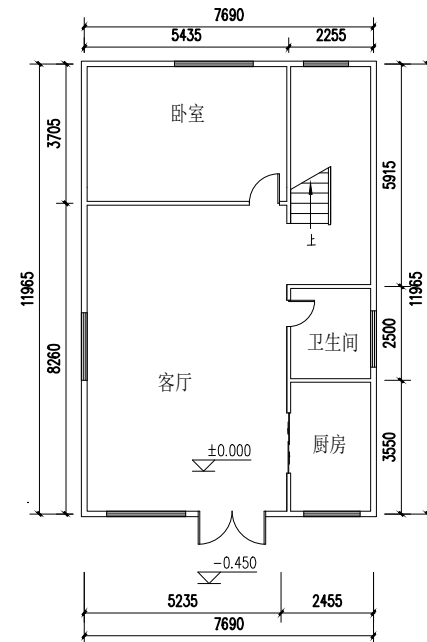
二、规划设计说明:

- 本次危旧房改造工程位于大冶市东风路街道下冯社区,属改建工程,规划层数为3层,室内外地坪参照现状高程而定,具体见平面位置图。
- 由于改建建筑与相邻建筑防火间距不够,应按本规划中防火墙位置示意图的要求设置防火墙,防火墙上开启的门窗应设置不可开启或火灾时能自动关闭的甲级防火门、窗。

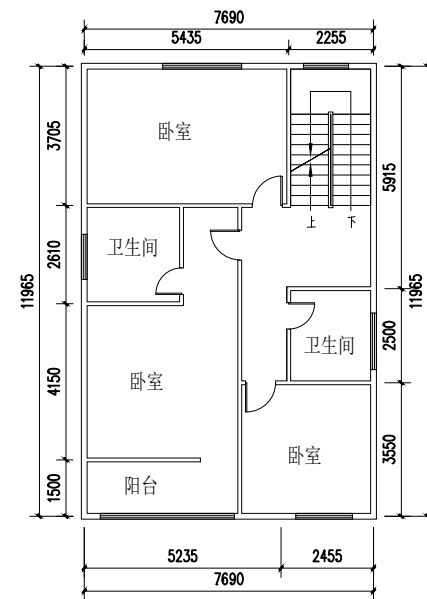
- 该私房与四围私房之间在实施前须签订好四邻协议。
- 本规划供办理建筑红线,施工设计和施工放线之用。在施工图设计时必须满足相关建筑设计规范要求,施工放线时务请按坐标实施。

三、技术经济指标:

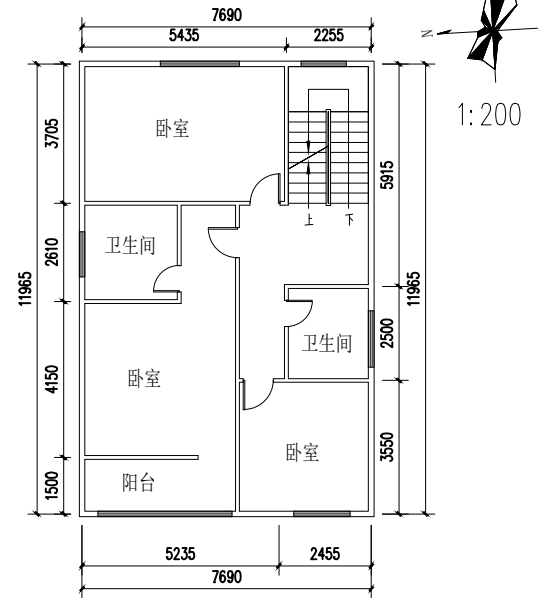
- 建筑基底面积: 94.98m<sup>2</sup>。
- 总建筑面积: 284.94m<sup>2</sup>。其中一层面积94.98m<sup>2</sup>, 二层面积94.98m<sup>2</sup>, 三层面积94.98m<sup>2</sup>。
- 建筑高度为10.750m。其中一层层高为3.6m, 二层层高为3.0m, 三层层高为3.0m。



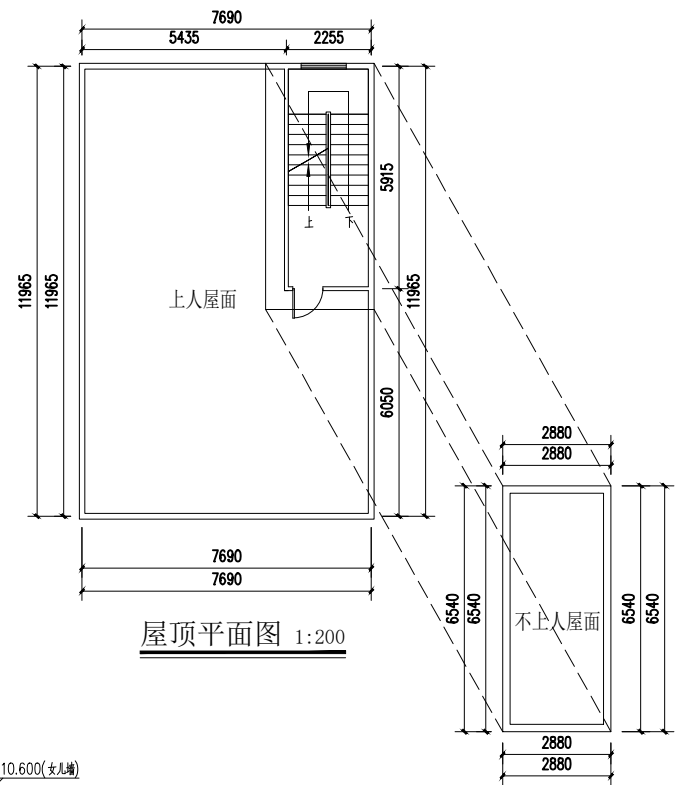
一层平面图 1:200



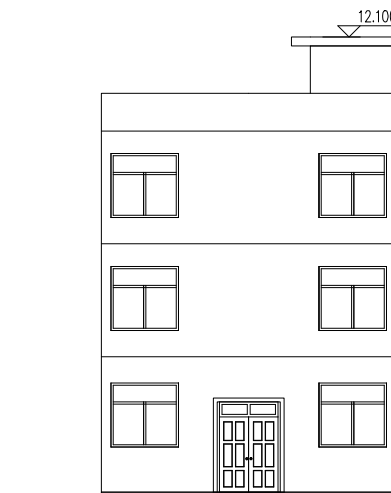
二层平面图 1:200



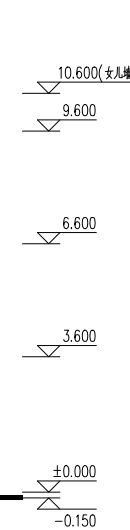
三层平面图 1:200



屋顶平面图 1:200



西立面图 1:200



注:

- 本规划未经规划行政主管部门审批无效。
- 本规划为大地2000坐标系。

大冶市城市规划设计研究院有限公司

证书等级: 乙级 编号: 23420036

建设单位

工程名称

胡三桃

危旧房改造工程

院长

审定

审核

校对

设计

制图

设计号

图名

冶规设2025-207

平面位置图 平、立面图

图号

日期

1-1

2025. 11

(加盖出图专用章有效)