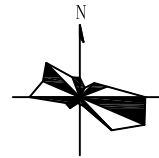
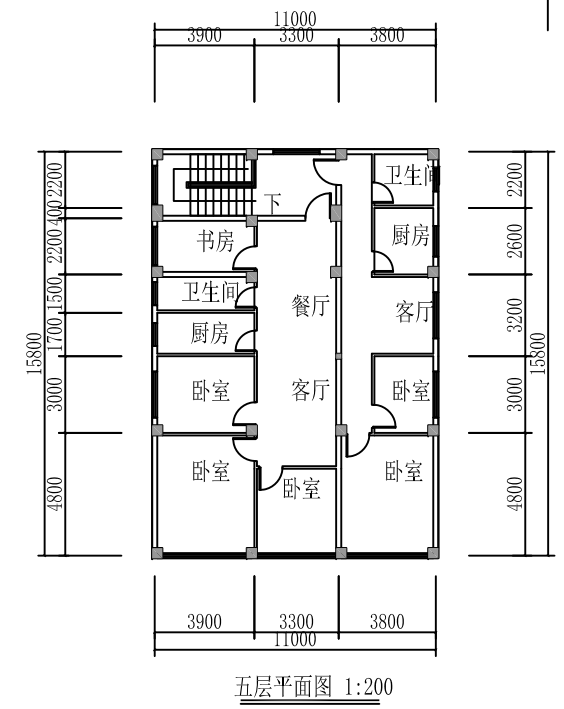
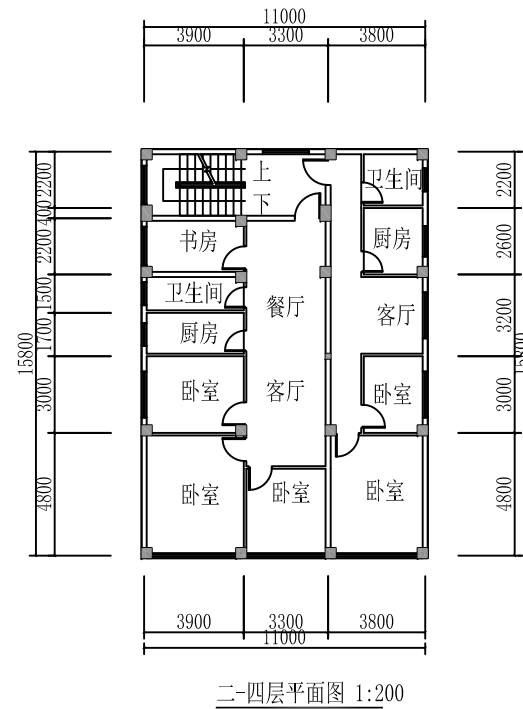
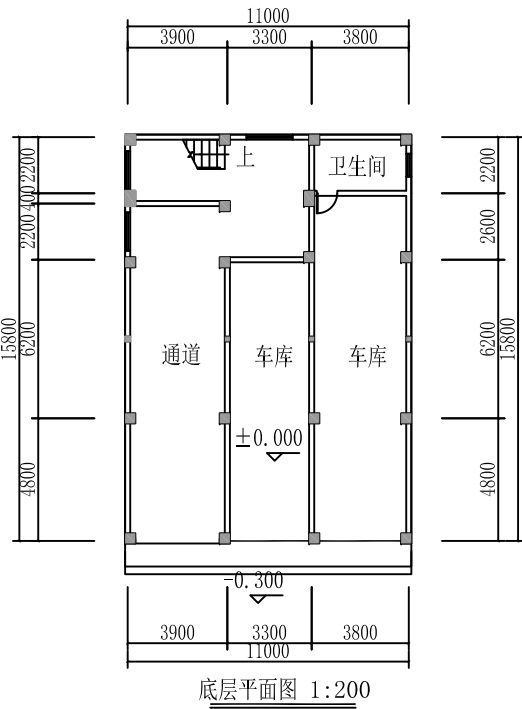


平面位置图 1:600



一、规划设计依据:

1. 大冶市人民政府文件大冶政规[2022]11号(大冶市人民政府关于印发《大冶市中心城区个人D级危房改造管理办法(试行)》的通知)。
2. 大冶市中心城区个人D级危房改造审批表。
3. 业主提供的2022年9月实测1/500地形图。

二、规划设计说明:

1. 本次D级危房改造工程位于大冶市东风路街道东四巷109号,属改建工程,规划层数为5层,室内外地坪参照现状高程而定,具体见平面位置图。
2. 该私房与四周私房之间在实施前须签订好四邻协议。
3. 本规划供办理建筑红线,施工设计和施工放线之用。在施工图设计时必须满足相关建筑设计规范要求,施工放线时请依据屋角坐标实施。

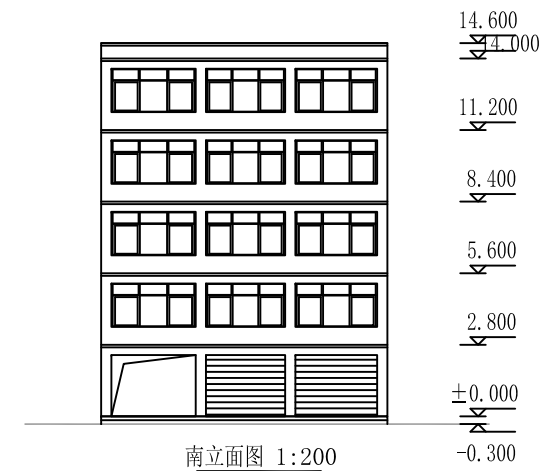
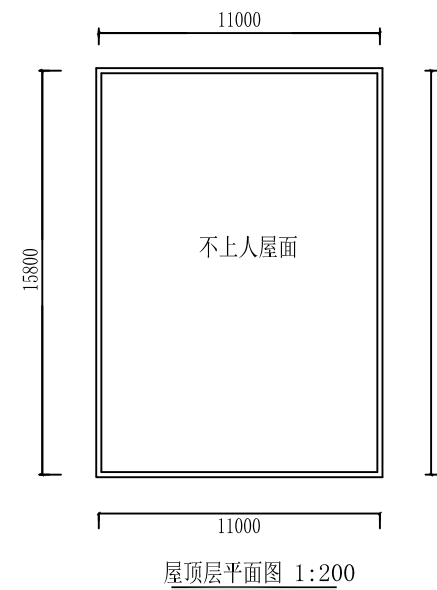
三、技术经济指标:

1. 建筑基底面积: 179.20m²。
2. 总建筑面积: 896.00m² (一-五层面积均为179.20m²)。
3. 层高: 一层-五层建筑层高均为2.8m,建筑高度为14.90m。

注: 1、本规划未经规划行政主管部门审批无效。
2、本规划为大地2000坐标系。

图例

- 规划建筑
- 室内标高
- 规划范围线



大冶市城市规划设计研究院有限公司
证书等级: 乙级 编号: 23420036

建设单位
工程名称

周家厚
D级危房改造工程

院长
审定

审核
校对

设计
制图

设计号
图名

冶规设 2024-134
平面位置图 平、立面图

图号
日期

1-1
2024.08

(加盖出图专用章有效)