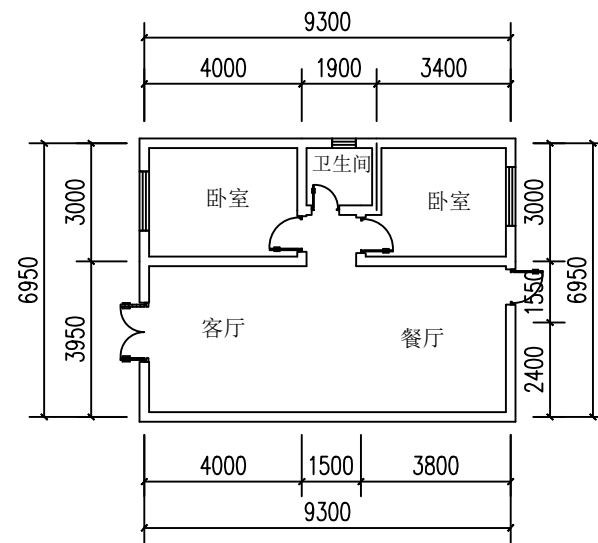
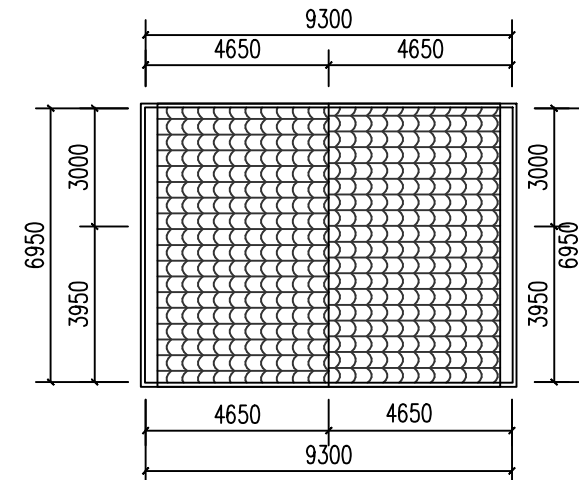


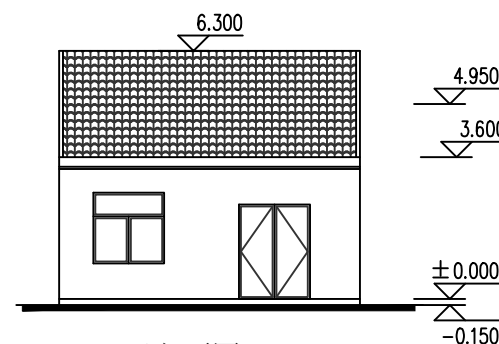
平面位置图 1:500



一层平面图 1:200



屋顶平面图 1:200



西立面图 1:200

一、规划设计依据:

1. 大冶市人民政府文件大冶政规[2022]11号(大冶市人民政府关于印发《大冶市中心城区个人D级危房改造管理办法(试行)》的通知)。
2. 大冶市中心城区个人D级危房改造审批表。
3. 业主提供的2023年8月10日实测1/500地形图。

二、规划设计说明:

1. 本次D级危房改造工程位于大冶市东岳路街道武备社区方家园小区16号,属改建工程,规划层数为1层,室内外地坪参照现状高程而定,具体见平面位置图。
2. 本规划供办理建筑红线,施工设计和施工放线之用。在施工图设计时必须满足相关建筑设计规范要求,施工放线时请依据屋角坐标实施。

三、技术经济指标:

1. 建筑基底面积: 68.59m<sup>2</sup>。
2. 总建筑面积: 68.59m<sup>2</sup>。其中一层面积68.59m<sup>2</sup>。
3. 层高: 一层层高为3.6m,檐口高度为3.75m,屋脊高度为6.45m,建筑高度为5.1m。

图例

- 规划建筑
- 室内标高
- 规划范围线

注:

1. 本规划未经规划行政主管部门审批无效。
2. 本规划为大地2000坐标系。