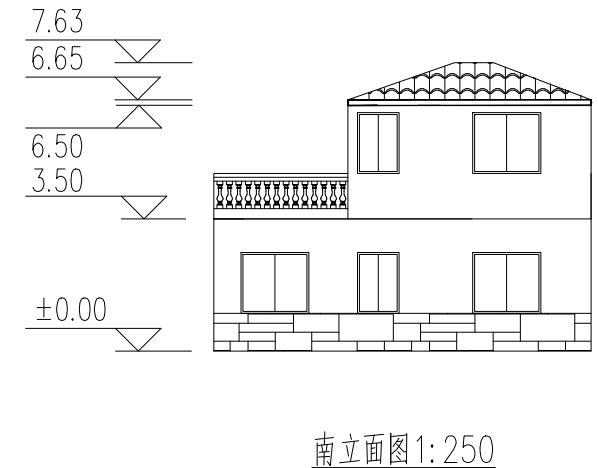
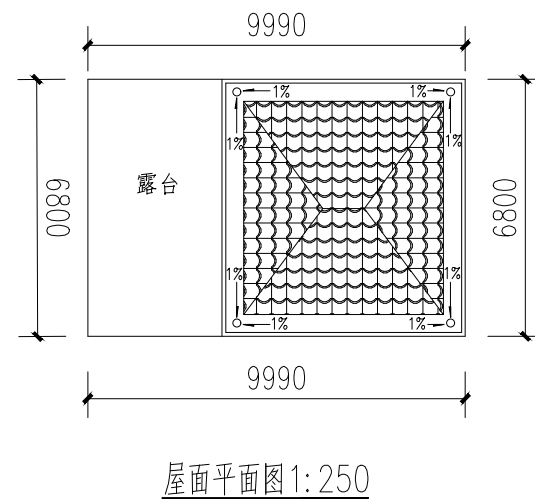
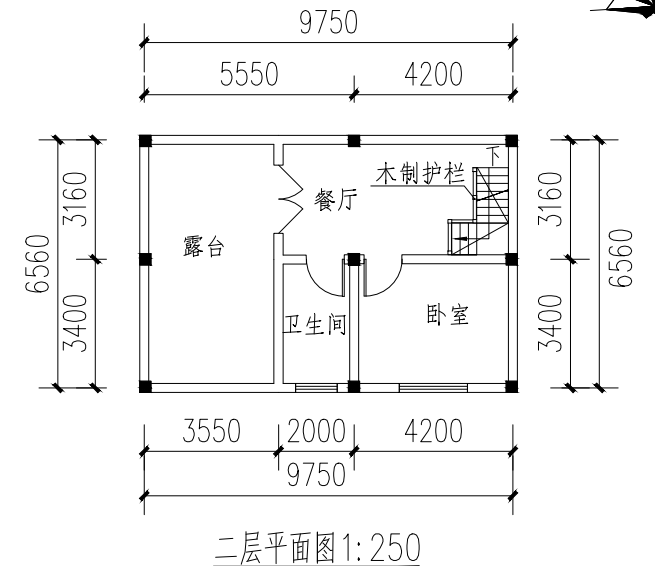
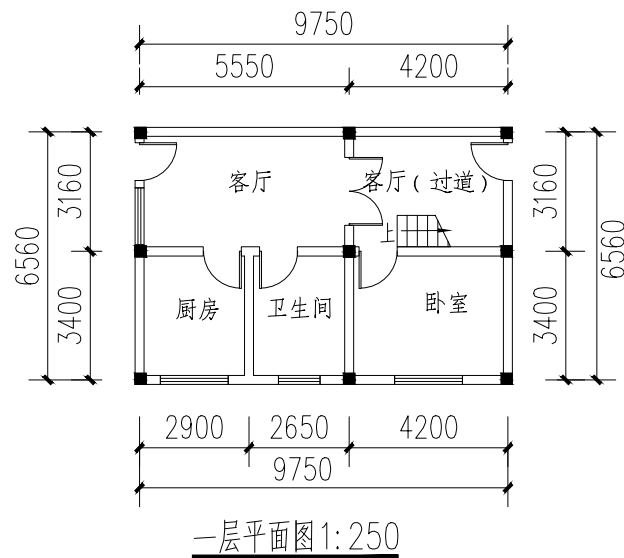


1:500

图例  
 规划建筑



一、规划设计依据:

1. 大冶市人民政府文件大冶政规[2022]11号(大冶市人民政府关于印发《大冶市中心城区个人D级危房改造管理办法(试行)》的通知)。
2. 大冶市中心城区个人D级危房改造审批表。
3. 大冶市老城区控制性详细规划。
4. 业主提供的实测1/500地形图(测绘时间2023年)。
5. 国有土地使用证{大冶国有(1994)字第010109117号}。

二、规划设计说明:

1. 本次D级危房改造工程位于大冶市东岳路街道五星社区陈大模小区111号,属改建工程,规划层数为2层,室内外地坪参照现状高程而定,具体见平面位置图。
2. 该私房与四围私房之间在实施前须签订好四邻协议。
3. 本规划供办理建筑红线,施工设计和施工放线之用。在施工图设计时必须满足相关建筑设计规范要求,施工放线时务请按坐标实施。

三、技术经济指标:

1. 建筑基底面积: 67.94m<sup>2</sup>。
2. 总建筑面积: 111.73m<sup>2</sup>。其中一层面积67.94m<sup>2</sup>, 二层面积43.79m<sup>2</sup>。
3. 建筑高度为7.14m。其中一层层高为3.5m, 二层层高为3.0m, 檐口高度6.65m, 屋脊高度7.63m。

注:

1. 本规划未经规划行政主管部门审批无效。
2. 本规划为大地2000坐标系。

大冶市城市规划设计研究院有限公司  
 证书等级: 乙级 编号: 23420036

建设单位 陈世安 院长  
 工程名称 D级危房改造工程 审定

审核 设计  
 校对 制图

设计号 冶规设2024-060 图号 1-1  
 图名 平面位置图 平、立面图 日期 2024.04

(加盖出图专用章有效)