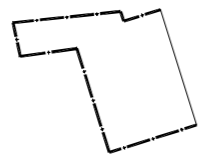




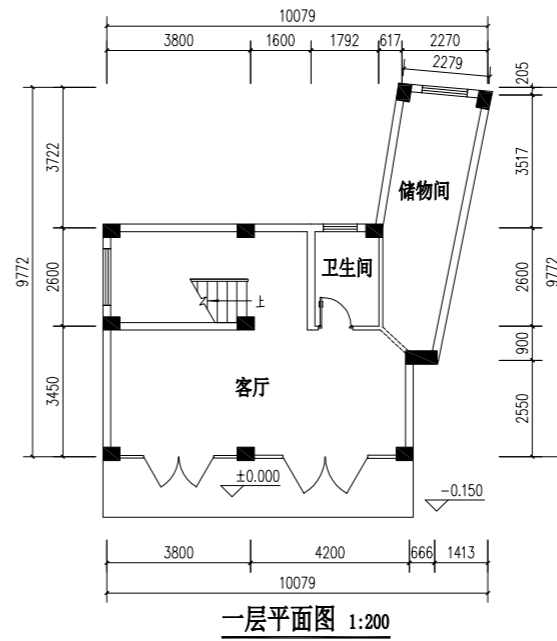
平面位置图 1:500



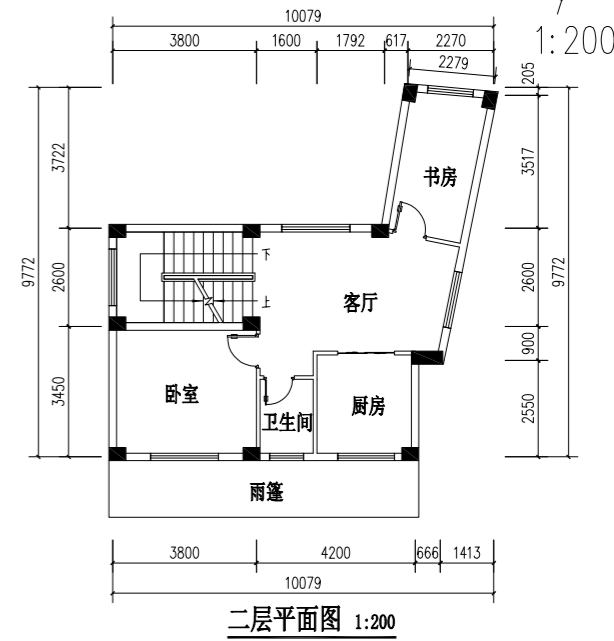
防火墙位置示意图 1:500

图例

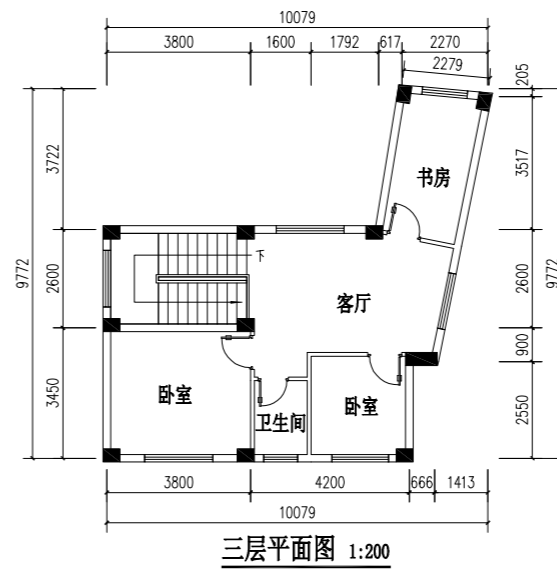
- 用地红线
- 规划建筑
- 防火墙
- 室内标高
- 室外标高



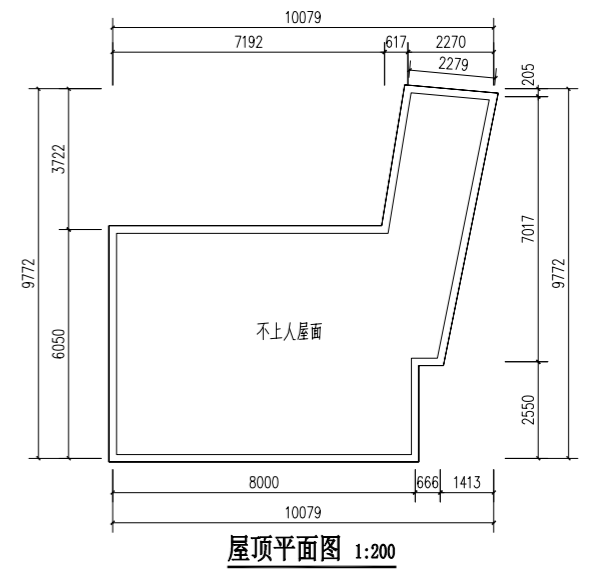
一层平面图 1:200



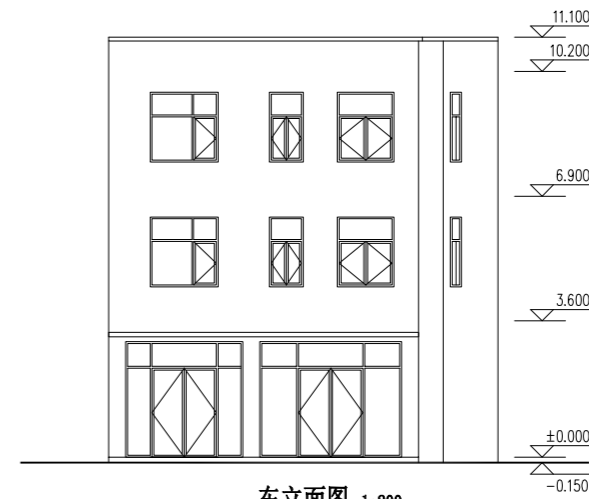
二层平面图 1:200



三层平面图 1:200



屋顶平面图 1:200



东立面图 1:200

一、规划设计依据:

- 大冶市中心城区单一产权危旧房改造联合会审表。
- 业主提供的实测1/500地形图(测绘时间2025年12月)。
- 中华人民共和国不动产权证【鄂(2024)大冶市不动产权第0033095号】。
- 大冶市人民政府专题会议纪要[2025]37号。

二、规划设计说明:

- 本次危旧房改造工程位于大冶市东风路街道办事处,属改建工程,规划层数为3层,室内外地坪参照现状高程而定,具体见平面位置图。
- 由于改建建筑与相邻建筑防火间距不够,应按本规划图示要求设置防火墙,防火墙不应开设洞口,确需开设门窗时,应设置不可开启或火灾时能自动关闭的甲级防火门、窗。

3. 该私房与四围私房之间在实施前须签订好四邻协议。

4. 本规划供办理建筑红线,施工设计和施工放线之用。在施工图设计时必须满足相关建筑设计规范要求,施工放线时务请按坐标实施。

三、技术经济指标:

- 建筑基底面积: 63.88^m²。
- 总建筑面积: 191.64^m²。其中一层面积63.88^m², 二层面积63.88^m², 三层面积63.88^m²。
- 建筑高度为11.250m。其中一层层高为3.6m, 二层层高为3.3m, 三层层高为3.3m。

注:

- 本规划未经规划行政主管部门审批无效。
- 本规划为大地2000坐标系。