

一、设计依据:

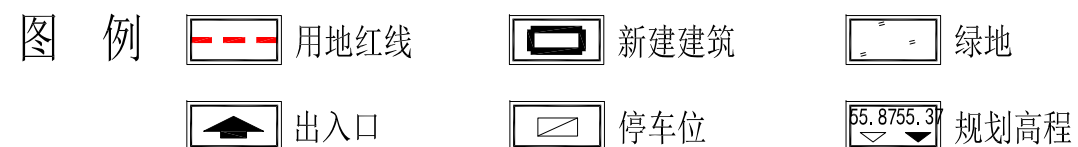
- 1、业主提供的1:500实测地形图(2025年10月);
- 2、湖北省固定资产投资项目备案证, 登记备案项目代码: 2211-420281-04-01-150397;
- 3、黄石临空经济区还地桥镇南石村村庄规划(2023-2035);
- 4、黄石市自然资源和规划局黄自然资规(2023)16号。

二、设计说明:

- 1、南石生态种养观光项目位于大冶市还地桥镇南石村。
- 2、规划布局
本项目为新建工程, 规划新建1栋游客中心(2F), 在项目东西两侧各布置1个车行出入口连接现状道路。

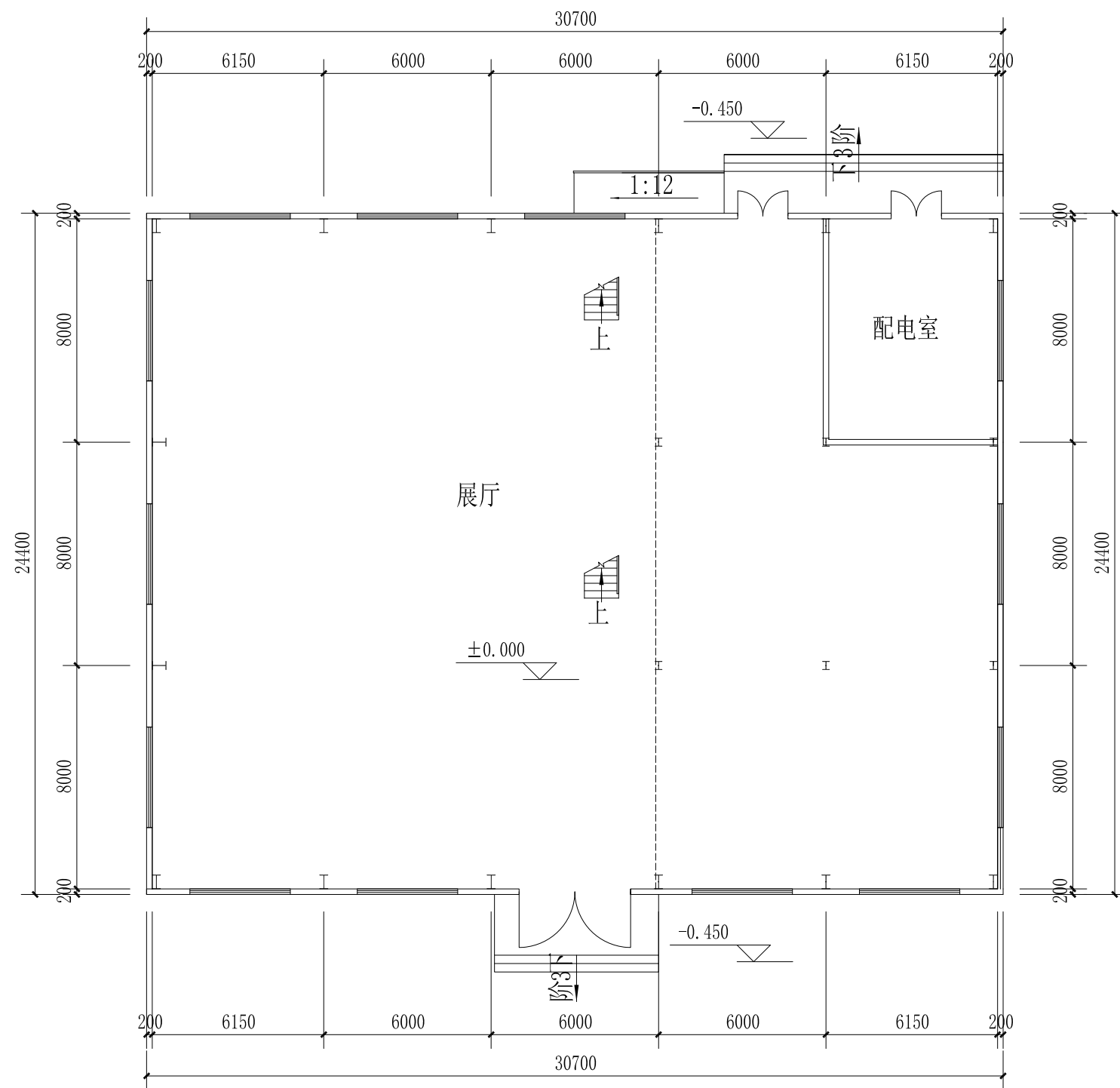
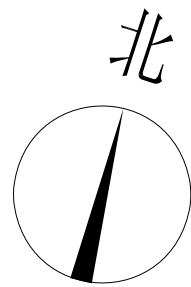
三、技术经济指标:

| 序号 | 项目 | 单位 | 数值 | 备注 | |
|----|---------|----------------|---------|----|---------|
| 1 | 用地性质 | | 商业用地 | | |
| 2 | 用地面积 | M ² | 3629.93 | | |
| 3 | 建筑基底面积 | M ² | 749.54 | | |
| 4 | 总建筑面积 | M ² | 1053.51 | | |
| | 其中 游客中心 | M ² | 1053.51 | | |
| 5 | 总计容建筑面积 | M ² | 1053.51 | | |
| 6 | 容积率 | - | 0.29 | | |
| 7 | 建筑密度 | % | 20.65 | | |
| 8 | 绿地率 | % | 30.36 | | |
| 9 | 停车位 | 个 | 11 | | |
| | 其中 | 小型停车位 | 个 | 7 | |
| | | 中型停车位 | 个 | 2 | 换算系数2.0 |



注: 1. 本规划未经规划行政主管部门审定无效。
2. 本规划采用大地2000坐标系, 1985国家高程基准, 单位为米。

| | | | | | | | | |
|---|--------------|-------------------------------|----------|----------|----------|-----------|----------|----------------|
| 大冶市城市规划设计研究院有限公司 证书等级: 乙级 编号: 23420036 | 建设单位 工程名称 | 大冶市还地桥镇南石村村民委员会 南石生态种养观光项目 | 院长 审定 | 审核 校对 | 设计 制图 | 设计号 图名 | 图号 日期 | 1-1 2025.11 |
|---|--------------|-------------------------------|----------|----------|----------|-----------|----------|----------------|

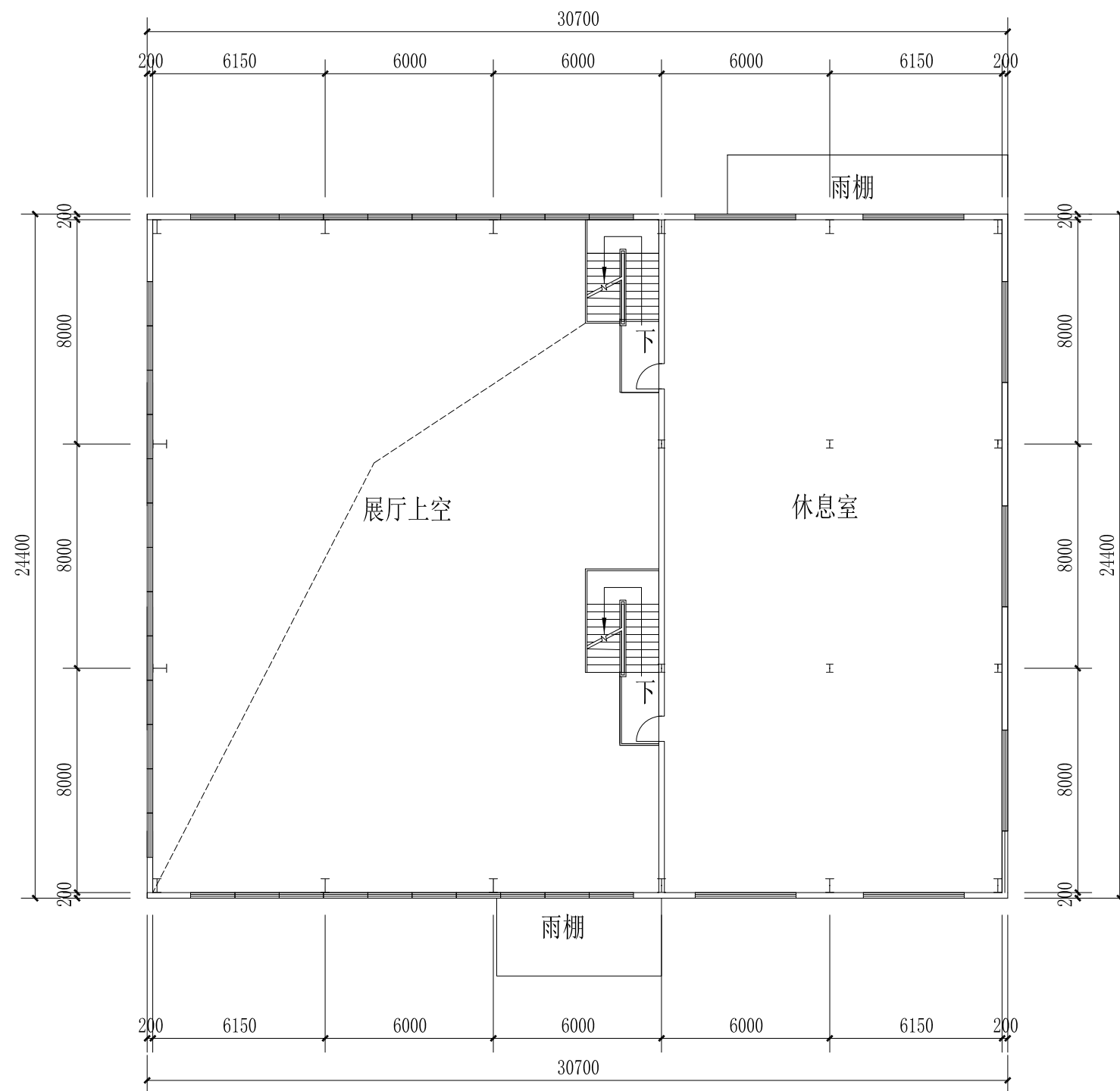


一层平面图 1:200

注：1、本规划未经规划行政主管部门审批无效。
2、本规划为大地2000坐标系，1985高程基准，单位为米。

| | | | | | | | | | | | | |
|---|------|-----------------|----|--|----|--|----|--|-----|-------------|----|---------|
| 大冶市城市规划设计研究院有限公司 证书等级：乙级 编号：23420036 | 建设单位 | 大冶市还地桥镇南石村村民委员会 | 院长 | | 审核 | | 设计 | | 设计号 | 冶规设2025-273 | 图号 | 13-11 |
| | 工程名称 | 南石生态种养观光项目 | 审定 | | 校对 | | 制图 | | 图名 | 一层平面图1:200 | 日期 | 2025.12 |

(加盖出图专用章有效)

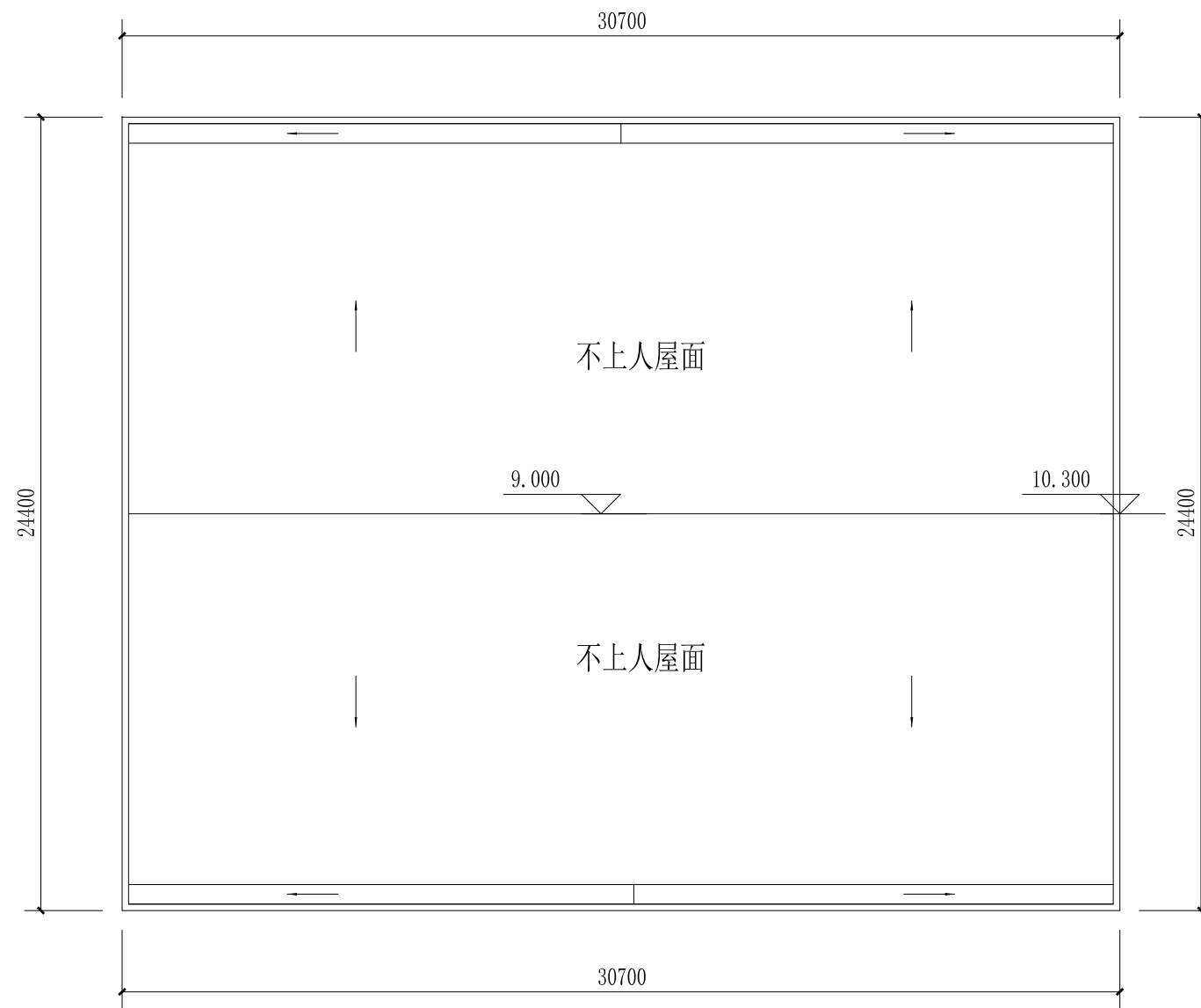


二层平面图 1:200

注：1、本规划未经规划行政主管部门审批无效。
2、本规划为大地2000坐标系，1985高程基准，单位为米。

| | | | | | | | | | | | | |
|---|------|-----------------|----|--|----|--|----|--|-----|-------------|----|---------|
| 大冶市城市规划设计研究院有限公司 证书等级：乙级 编号：23420036 | 建设单位 | 大冶市还地桥镇南石村村民委员会 | 院长 | | 审核 | | 设计 | | 设计号 | 冶规设2025-273 | 图号 | 13-12 |
| | 工程名称 | 南石生态种养观光项目 | 审定 | | 校对 | | 制图 | | 图名 | 二层平面图1:200 | 日期 | 2025.12 |

(加盖出图专用章有效)

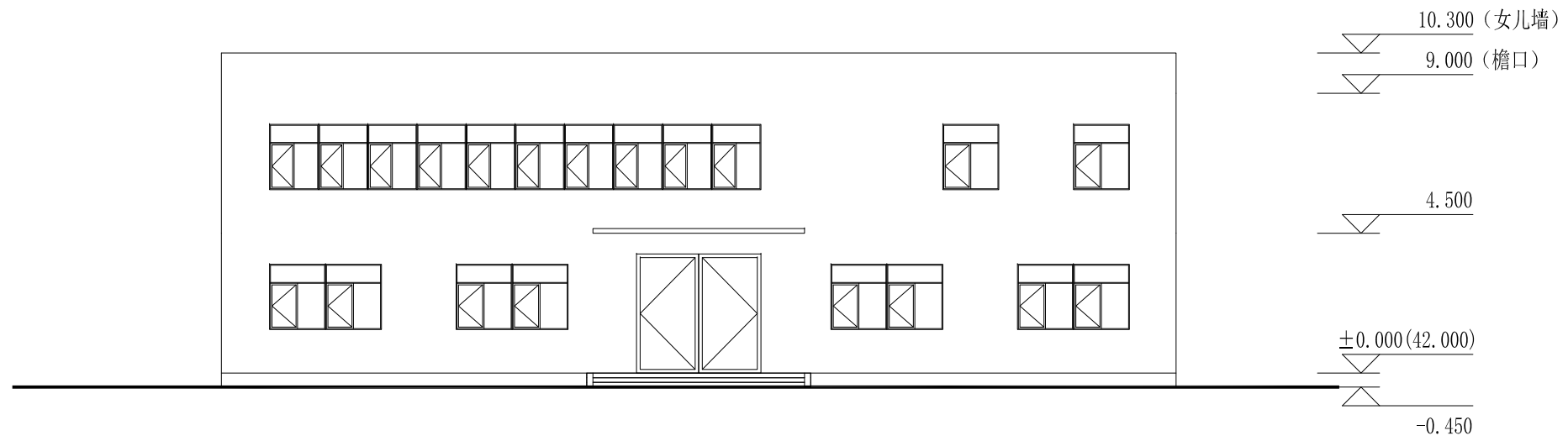


屋面平面图 1:200

注：1、本规划未经规划行政主管部门审批无效。
2、本规划为大地2000坐标系，1985高程基准，单位为米。

| | | | | | | | | | | | | |
|---|------|-----------------|----|--|----|--|----|--|-----|-------------|----|---------|
| 大冶市城市规划设计研究院有限公司 证书等级：乙级 编号：23420036 | 建设单位 | 大冶市还地桥镇南石村村民委员会 | 院长 | | 审核 | | 设计 | | 设计号 | 冶规设2025-273 | 图号 | 13-13 |
| | 工程名称 | 南石生态种养观光项目 | 审定 | | 校对 | | 制图 | | 图名 | 屋面平面图1:200 | 日期 | 2025.12 |

(加盖出图专用章有效)



南立面图 1:200

注：1、本规划未经规划行政主管部门审批无效。
2、本规划为大地2000坐标系，1985高程基准，单位为米。

| | | | | | | | | | | | | |
|---|------|-----------------|----|--|----|--|----|--|-----|-------------|----|---------|
| 大冶市城市规划设计研究院有限公司 证书等级：乙级 编号：23420036 | 建设单位 | 大冶市还地桥镇南石村村民委员会 | 院长 | | 审核 | | 设计 | | 设计号 | 冶规设2025-273 | 图号 | 13-10 |
| | 工程名称 | 南石生态种养观光项目 | 审定 | | 校对 | | 制图 | | 图名 | 南立面图1:200 | 日期 | 2025.12 |

(加盖出图专用章有效)