

图例 用地红线 规划建筑

平面位置图 1:500

一、规划设计依据:

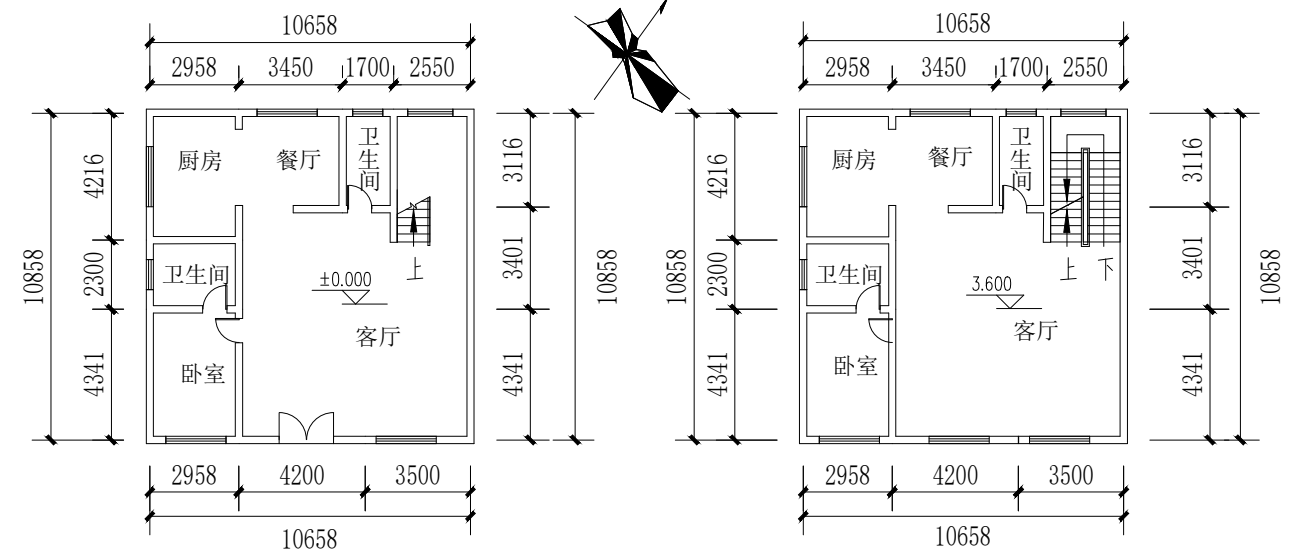
1. 业主提供的实测1/500地形图(测绘时间2025年4月);
2. 大冶市人民政府专题会议纪要[2025]28号;
3. 大冶集建(1992)字第011701026号;
4. 大冶市中心城区单一产权危旧房改造联合会审表。

二、规划设计说明:

1. 本次D级危房改造工程位于大冶市东岳路街道桥虹社区下厝嘴小区72号,属改建工程,规划层数为3层,室内外地坪参照现状高程而定,具体见平面位置图。
2. 由于改建建筑与相邻建筑防火间距不够,应按照本规划图示要求设置防火墙。防火墙不应开设洞口,确需开设门窗时,应设置不可开启或火灾时能自动关闭的甲级防火门、窗。
3. 该私房与四围私房之间在实施前须签订好四邻协议。
4. 本规划供办理建筑红线,施工设计和施工放线之用。在施工图设计时必须满足相关建筑设计规范要求,施工放线时务请按坐标实施。

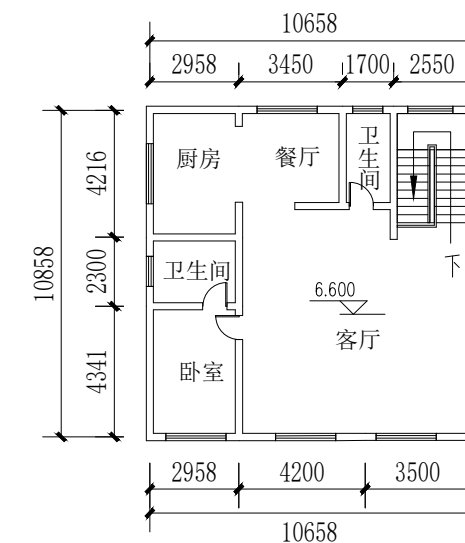
三、技术经济指标:

1. 建筑基底面积: 121.07m²。
2. 总建筑面积: 363.21m²。其中一层面积121.07m², 二层面积121.07m², 三层面积121.07m²。
3. 建筑高度: 10.75m。其中一层层高为3.6m, 二层层高为3m, 三层层高为3m, 檐口高度9.6m, 屋脊高度11.6m。

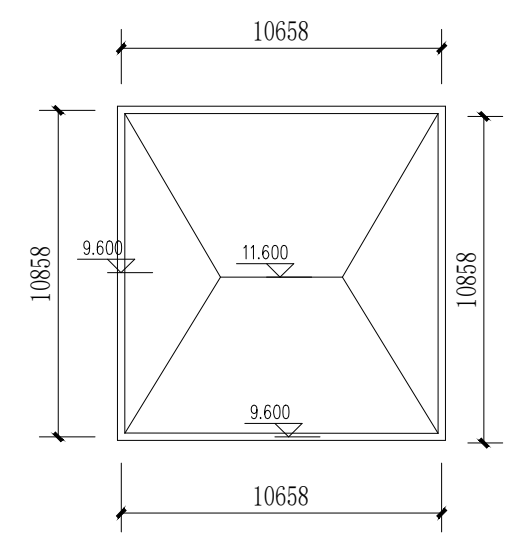


一层平面图 1:250

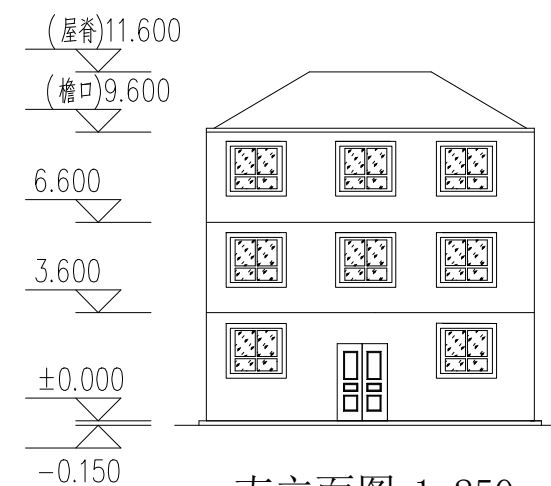
二层平面图 1:250



三层平面图 1:250



屋面层平面图 1:250



南立面图 1:250

注: 1、本规划未经规划行政主管部门审批无效。
2、本规划为大地2000坐标系, 1985高程基准, 单位为米。

大冶市城市规划设计研究院有限公司 证书等级: 乙级 编号: 23420036	建设单位	石代华	院长		审核		设计		设计号	冶规设2025-222	图号	1-1
	工程名称	危旧房改造工程	审定		校对		制图		图名	平面位置图 平、立面图	日期	2025.11

(加盖出图专用章有效)